

Previsão Meteorológica

Valência del Cid II - 25 de junho de 2017



**FEDERAÇÃO PORTUGUESA DE COLUMBOFILIA
APOIO METEOROLÓGICO**

Criado por: Fernando Garrido

Previsão Meteorológica

Valência del Cid II - 25 de junho de 2017

1. ASSUNTO: Previsão meteorológica para a solta a realizar em 25 de junho de 2017: Valência II
2. INTRODUÇÃO: durante a última semana foram acompanhadas as previsões meteorológicas resultantes dos diversos modelos matemáticos, tendo-se verificado uma grande discordância entre eles. Esta discordância manteve-se até hoje, dia 19 de junho às 12 horas UTC, constatando-se, mesmo, “saltos” entre cada 6 horas dentro do mesmo modelo analisado.
3. PREVISÕES APRESENTADAS: foram escolhidas as rotas de Valência Porto, Valência Leiria e Valência Beja para se efetuar as previsões para domingo dia 25.

Valência								242								484								Porto							
Hora	04h	07h	10h	13h	16h	19h	22h	04h	07h	10h	13h	16h	19h	22h	04h	07h	10h	13h	16h	19h	22h	04h	07h	10h	13h	16h	19h	22h			
Vento km/h	8	12	12	21	17	18	10	18	5	10	25	19	16	14	15	8	10	12	18	13	3	3	2	3	14	17	15	12			
Rajada km/h	11	16	12	23	19	22	13	34	15	14	32	22	22	25	35	11	26	23	23	19	5	5	4	5	15	20	22	23			
Direção Vento	Ne	Ne	Ne	Ne	Ne	Ne	Ne	Se	S	Sw	Nw	Nw	Ne	E	Se	Se	S	S	S	S	S	V	V	V	W	NW	NW	NW			
Temper. °C	25	25	27	28	28	27	26	23	23	26	23	25	19	19	19	18	23	24	26	24	16	16	17	21	22	22	20	17			
Nuvens %	38	55	59	60	63	79	81	92	96	99	100	100	100	100	100	100	100	100	77	79	70	100	78	59	32	6	28	35			
Precipit. 3 horas										0.3		0.7	12.1	3.1	1.6	1.3		0.5	1.9	1.2	1.2										
Humid.	69	69	62	59	57	63	72	44	45	38	54	46	77	77	76	80	60	48	45	55	83	96	95	75	69	71	79	95			

Código de cor: 4

Céu pouco nublado, apresentando-se muito nublado, localmente encoberto, entre o primeiro e segundo terço do percurso;
 Vento do Norte, sendo do quadrante Sul na área do segundo terço do percurso, fraco a moderado;
 Aguaceiros e possibilidade de trovoadas entre o primeiro terço e o segundo terço do percurso;
 Visibilidade boa, moderada a fraca na precipitação.

Valência								244								488								Leiria							
Hora	04h	07h	10h	13h	16h	19h	22h	04h	07h	10h	13h	16h	19h	22h	04h	07h	10h	13h	16h	19h	22h	04h	07h	10h	13h	16h	19h	22h			
Vento km/h	8	12	12	21	17	18	10	5	17	31	24	16	17	6	5	9	6	12	8	8	12	17	12	21	23	30	27	27			
Rajada km/h	11	16	12	23	19	22	13	9	34	36	32	21	22	10	12	22	12	23	19	18	34	27	20	28	26	38	38	39			
Direção Vento	Ne	Ne	Ne	Ne	Ne	Ne	Ne	Se	Nw	Nw	Nw	Nw	Ne	E	Se	Se	Se	Sw	Sw	Sw	Sw	Nw	Nw	Nw	Nw	Nw	Nw	Nw			
Temper. °C	25	25	27	28	28	27	26	24	23	25	22	23	22	20	22	20	24	26	27	28	20	17	17	19	21	19	18	17			
Nuvens %	38	55	59	60	63	79	81	100	100	100	100	100	86	90	100	100	100	93	100	80	19	94	93	82	82	82	90	98			
Precipit. 3 horas									0.7		0.5	1.9	3.5	5.1	0.7	1.5	0.6	3.8	4.1		0.6						0.3				
Humid.	69	69	62	59	57	63	72	38	43	40	58	55	65	75	60	72	56	47	44	35	68	94	92	82	68	80	88	89			

Código de cor: 4

Céu pouco nublado, apresentando-se muito nublado, localmente encoberto, entre o primeiro e segundo terço do percurso;
 Vento do quadrante Oeste, sendo de de Nordeste nos primeiros quilómetros do percurso, fraco a moderado;
 Aguaceiros e possibilidade de trovoadas entre o primeiro terço e o segundo terço do percurso;
 Visibilidade boa, moderada a fraca na precipitação.

Valência								226								452								Beja							
Hora	04h	07h	10h	13h	16h	19h	22h	04h	07h	10h	13h	16h	19h	22h	04h	07h	10h	13h	16h	19h	22h	04h	07h	10h	13h	16h	19h	22h			
Vento km/h	8	12	12	21	17	18	10	9	11	27	27	29	19	11	9	10	8	8	16	14	13	11	16	14	15	23	28	22			
Rajada km/h	11	16	12	23	19	22	13	13	27	28	30	39	26	17	25	26	13	13	22	20	23	16	25	17	16	22	32	35			
Direção Vento	Ne	Ne	Ne	Ne	Ne	Ne	Ne	SE	Nw	Nw	Nw	Nw	Ne	Ne	Nw	Sw	Sw	Sw	Sw	Sw	Nw	Nw	Nw	Nw	Nw	Nw	Nw	Nw			
Temper. °C	25	25	27	28	28	27	26	25	23	25	25	22	20	20	24	22	25	25	30	27	23	18	17	22	27	30	26	20			
Nuvens %	38	55	59	60	63	79	81	99	99	99	100	100	99	76	100	100	100	97	52	74	49	68	35	15	8						
Precipit. 3 horas									0.4		0.5	0.6	3.1	4.6	0.3	2.1	1.3		0.9												
Humid.	69	69	62	59	57	63	72	34	39	35	41	56	74	71	47	61	48	47	29	36	43	76	87	61	38	31	45	68			

Código de cor: 4

Céu pouco nublado, apresentando-se muito nublado, localmente encoberto, entre o primeiro e segundo terço do percurso;
 Vento do quadrante Oeste, sendo de de Nordeste nos primeiros quilómetros do percurso, fraco a moderado;
 Aguaceiros e possibilidade de trovoadas entre o primeiro terço e o segundo terço do percurso;
 Visibilidade boa, moderada a fraca na precipitação.

Previsões das entidades oficiais Portuguesas e de Espanha:

AEMET – Espanha previsões para os dias 24, 25 e 26 de junho de 2017

Valência			Madrid			Salamanca		
sáb 24	dom 25	lun 26	sáb 24	dom 25	lun 26	sáb 24	dom 25	lun 26
0%	25%	40%	5%	80%	60%	30%	80%	60%
21 / 32	21 / 31	21 / 35	21 / 38	20 / 34	18 / 31	16 / 34	17 / 28	14 / 26
E 15	E 15	E 15	C 0	SO 30	SO 15	O 5	E 10	O 10
10			10			10		

Ciudad Real			Cáceres			Zafra		
sáb 24	dom 25	lun 26	sáb 24	dom 25	lun 26	sáb 24	dom 25	lun 26
10%	75%	45%	20%	75%	45%	25%	75%	20%
20 / 39	22 / 34	16 / 32	20 / 38	18 / 31	15 / 29	19 / 39	16 / 32	14 / 29
O 5	SO 15	SO 10	C 0	SO 10	O 10	C 0	SO 15	O 10
11			10			10		

IPMA – Portugal previsões para dias 24, 25 e 26 de junho de 2017

Guarda			Portalegre			Évora		
24 Sáb	25 Dom	26 Seg	24 Sáb	25 Dom	26 Seg	24 Sáb	25 Dom	26 Seg
16° 31°	15° 25°	13° 23°	19° 35°	17° 28°	15° 27°	17° 38°	15° 30°	14° 30°
NW	NW	NW	NW	NW	NW	NW	NW	NW
24%	68%	30%	14%	63%	13%	12%	47%	8%

Porto			Leiria			Lisboa		
24 Sáb	25 Dom	26 Seg	24 Sáb	25 Dom	26 Seg	24 Sáb	25 Dom	26 Seg
14° 24°	15° 24°	15° 22°	15° 27°	15° 24°	15° 23°	17° 31°	17° 26°	17° 26°
NW	NW	NW	N	NW	NW	N	NW	NW
6%	29%	33%	15%	31%	15%	11%	20%	14%

Santarém			Beja			Viseu		
24 Sáb	25 Dom	26 Seg	24 Sáb	25 Dom	26 Seg	24 Sáb	25 Dom	26 Seg
16° 34°	16° 28°	16° 28°	18° 38°	17° 31°	15° 30°	14° 30°	14° 25°	13° 23°
NW	NW	NW	NW	NW	NW	W	W	NW
13%	30%	10%	8%	43%	6%	17%	64%	34%

Como referência entre previsões e resultados obtidos em situações anteriores, apresenta-se a previsão para a solta de Valência realizada em 20 de junho de 2015 para Leiria em que se obteve os piores resultados das últimas cinco edições dos Valências, servindo como base comparativa.

Federação Portuguesa de Columbofilia - Tempo e Soltas

Associação: Ordenação: Soltas de:

2015-06-20 :: De 'VALÊNCIA' para 'Leiria' Atualização meteorológica: 2015-06-19 12:31

	VALÊNCIA							244 Kms							488 Kms							Leiria						
Hora	04h	07h	10h	13h	16h	19h	22h	04h	07h	10h	13h	16h	19h	22h	04h	07h	10h	13h	16h	19h	22h	04h	07h	10h	13h	16h	19h	22h
Vento Km/h	9	17	19	21	23	17	7	11	10	11	7	11	15	13	9	9	13	8	5	9	6	7	9	21	11	17	28	13
Rajada Km/h	11	23	18	19	25	21	9	13	16	12	6	9	10	16	20	19	21	6	6	12	9	10	11	27	11	14	34	15
Direcção	↙	↙	←	←	←	↖	↖	↙	↙	↙	↓	↓	↓	↙	↙	↙	↙	↓	↓	↙	↙	↙	←	←	←	↙	↙	↙
Temperatura °C	20	20	23	26	28	24	23	19	19	25	29	32	31	26	20	20	29	34	35	35	25	19	17	31	35	36	33	23
Núvens %																												
Precipitação mm/3H																												
Humidade %	67	69	70	71	70	70	75	55	57	40	26	18	16	18	46	50	27	17	14	16	28	43	48	23	17	17	21	45

- Céu pouco nublado ou limpo.
 - Vento de do quadrante Este, sendo de Noroeste à Chegada, fraco a moderado.
 - Visibilidade boa.



[Ver Mapa e Perfil Topográfico](#)
[Ver Local no Google Maps](#)
[Ver Trajecto Rodoviário](#)

Temperatura em Castilla La mancha às 07h00 do dia 20 de junho de 2015

Datos horarios Resúmen sábado 20 Resúmenes diarios anteriores

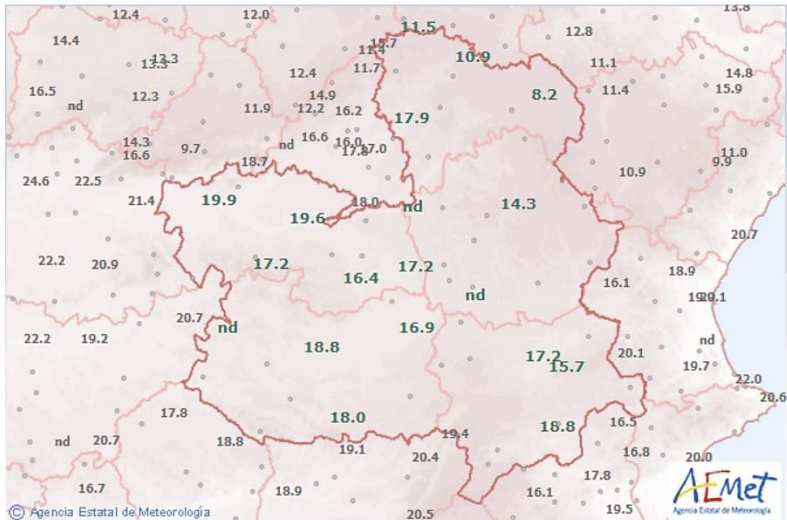
Mapa de España Mapa Tabla

Seleccione variable:

Actualizado: sábado, 20 junio 2015 a las 08:32 hora oficial
 Fecha y hora: sábado, 20 junio 2015 a las 08:00 hora oficial

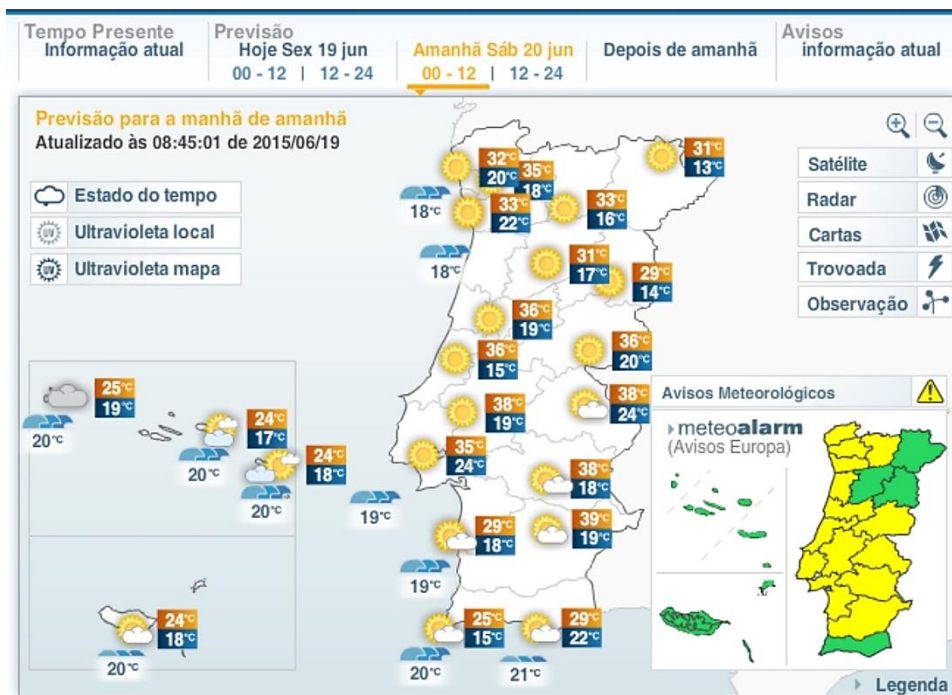
Castilla-La Mancha. Temperatura (°C)

Ocultar valores Ocultar estaciones con datos diferidos



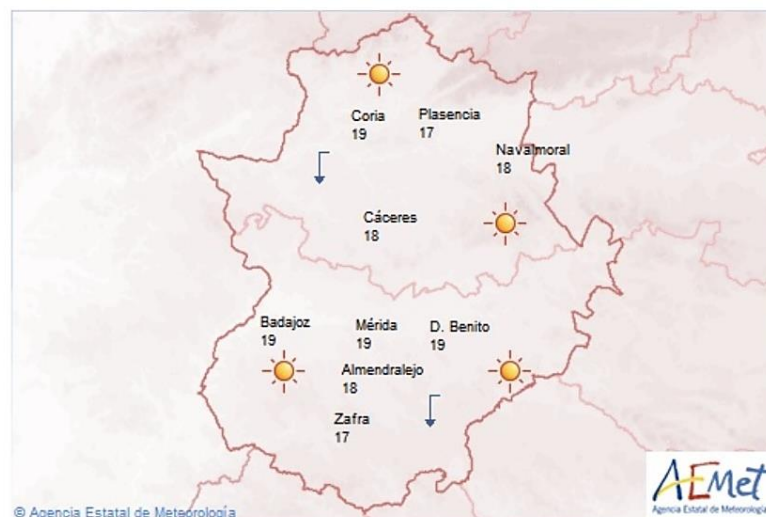
AEMet
Agencia Estatal de Meteorología

Previsão para Portugal para 20 de junho de 2015 e respetivos avisos meteorológicos



Previsão para Extremadura efetuada para o dia 20 de junho de 2015 - Temperaturas mínimas

Predicción por Comunidades Autónomas. Extremadura

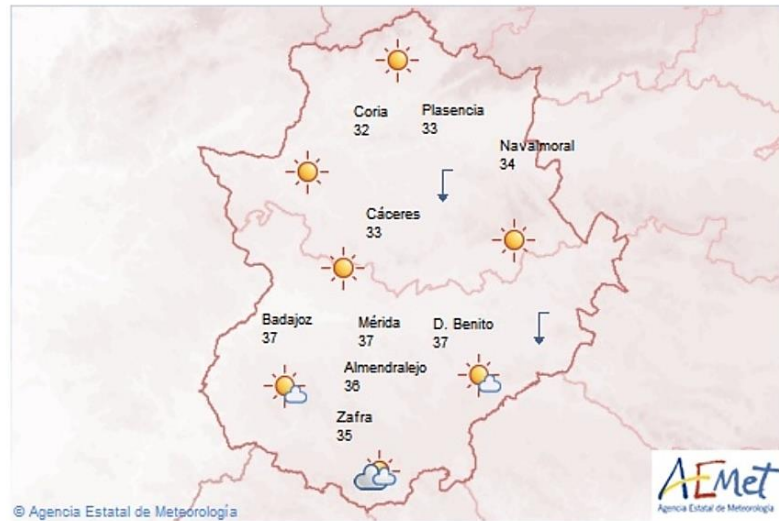


Previsão para Extremadura 20 de junho de 2015 - Temperaturas máximas

Predicción por Comunidades Autónomas. Extremadura

viernes 19	sábado 20	domingo 21	lun 22	mar 23
Mapa Sign. 00-12 h. □ Mapa Sign. 12-24 h. □ Predicción □ Temperaturas				

Mapa significativo 12-24 h.

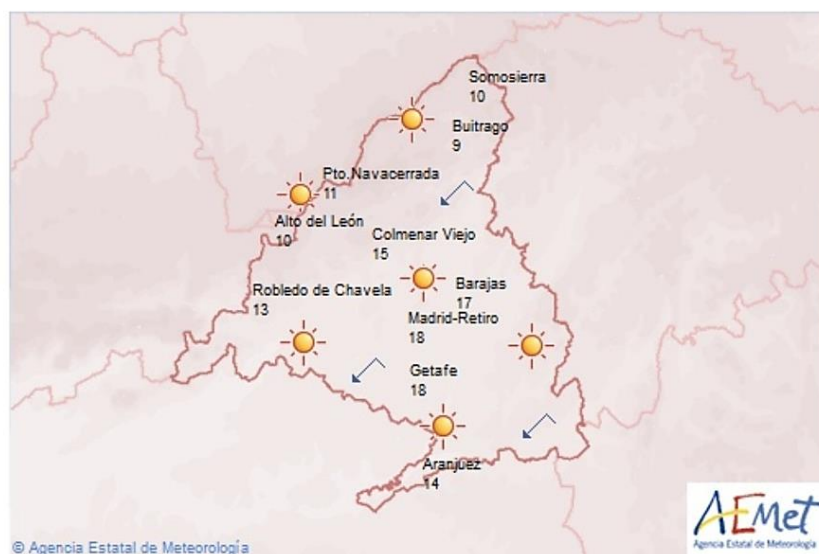


Previsão para Comunidade Madrilena para o dia 20 de junho de 2015 – Temperatura mínimas

Predicción por Comunidades Autónomas. Comunidad de Madrid

viernes 19	sábado 20	domingo 21	lun 22	mar 23
Mapa Sign. 00-12 h. □ Mapa Sign. 12-24 h. □ Predicción □ Temperaturas				

Mapa significativo 00-12 h.



Conclusão:

As previsões obtidas dos diversos modelos matemáticos não são concordantes, nos locais e horas de precipitação, bem como na direção e intensidade do vento. No que respeita às temperaturas, existe uma maior uniformização nas temperaturas mínimas e máximas, em especial nas temperaturas mínimas superiores a 22°C em Castilla la Mancha e Comunidade Valenciana. A pesar de ser previsível uma diminuição da temperatura máxima, no dia 25 de junho, em toda a Península Ibérica, resultante da mudança da massa de ar, nebulosidade e precipitação que se prevê, o dia 24 de junho, dia do transporte, mantém as temperaturas mínimas elevadas, superiores a 22°C e temperaturas máximas entre 36°C e 41°C em toda a Extremadura, Castilla la Mancha, Comunidade de Madrid, Comunidade Valenciana e Andaluzia.

Mínimas: valores entre 15 e 19°C em Portugal continental, sendo os valores mais baixos junto à costa e os mais elevados junto à fronteira. Valores entre 21 e 23°C são esperados na Zona Este da Extremadura Espanhola, Andaluzia, Zona Oeste de Castilla La Mancha, Comunidade Madrilenia e Zona Este da Comunidade Valenciana. Valores compreendidos entre 16 e 19°C são esperados para a temperatura mínima de Castilla Y Leon.

Máximas: valores entre 22 e 32°C em Portugal continental, sendo os valores mais baixos junto à costa, na região Norte e os mais elevados junto à fronteira, valores entre 32 e 34°C são esperados em todo o centro e Sul da Península Ibérica havendo mesmo previsão para locais com temperaturas de 37°C, nomeadamente na região de Sevilha e Córdoba. Valores compreendidos entre 30 e 33°C são esperados para Castilla Y Leon.

Previsão do Vento:

O vento terá em todas as rotas uma componente de Este, favorável ao voo nos primeiros 150 quilómetros, com valores que irão variar entre os 4 e os 15 km/h, e componente Oeste no restante percurso com valores entre 8 e 30Km/h

Previsão da Humidade Relativa:

Não são esperados valores de humidade relativa inferiores a 25%, nas rotas previstas.

Face ao exposto, atendendo às previsões meteorológicas com base nos modelos matemáticos de hoje às 00H00 UTC e tendo em conta os resultados, quer os obtidos em Valência de 20 de junho de 2015, com valores de temperatura mínima inferiores e os valores de temperatura máxima idênticos aos esperados para 25 de junho de 2017, em Espanha, e inferiores em Portugal devido à direção Noroeste do Vento, quer os resultados constatados em provas realizadas com situações meteorológicas próximas dos valores previstos ao dia de hoje às 12H00 UTC, o resultado esperado, com esta conjugação meteorológica, (Temperatura, Aguaceiros e trovoadas na Extremadura, Castilla Y Leon e Comunidade de Madrid: ou seja entre o primeiro e segundo terço dos percurso e vento com componente favorável nos primeiros 150Km e componente contra nas segundas metades dos percursos), associado a temperaturas mínimas acima de 22°C em, Castilha la Mancha, Comunidade de Madrid, Comunidade Valenciana e Andaluzia, poderá ser superior a 55% de percas dos pombos enviados, pelo que, com base nos modelo matemáticos de previsão meteorológica GFS e ECMWF de previsão a 120 horas da solta, se atribui a cor 4, a quarta mais elevada numa escala de 5. Face ao exposto, e tendo como fatores mais relevantes o valor da temperatura mínima, o dia de transporte e as trovoadas previstas e a ter que tomar uma decisão com 126 horas de antecedência, sou da opinião de que não estão reunidas as condições meteorológicas para a realização de uma prova com as especiais características do Valência, nomeadamente a distância média para os vários destinos e as horas de voo exigidas aos pombos.

1	2	3	4	5
Seguro	Risco Baixo	Risco Médio	Risco elevado	Perigo

Com os melhores cumprimentos
Fernando Garrido
Meteorologista Assistente da FPC